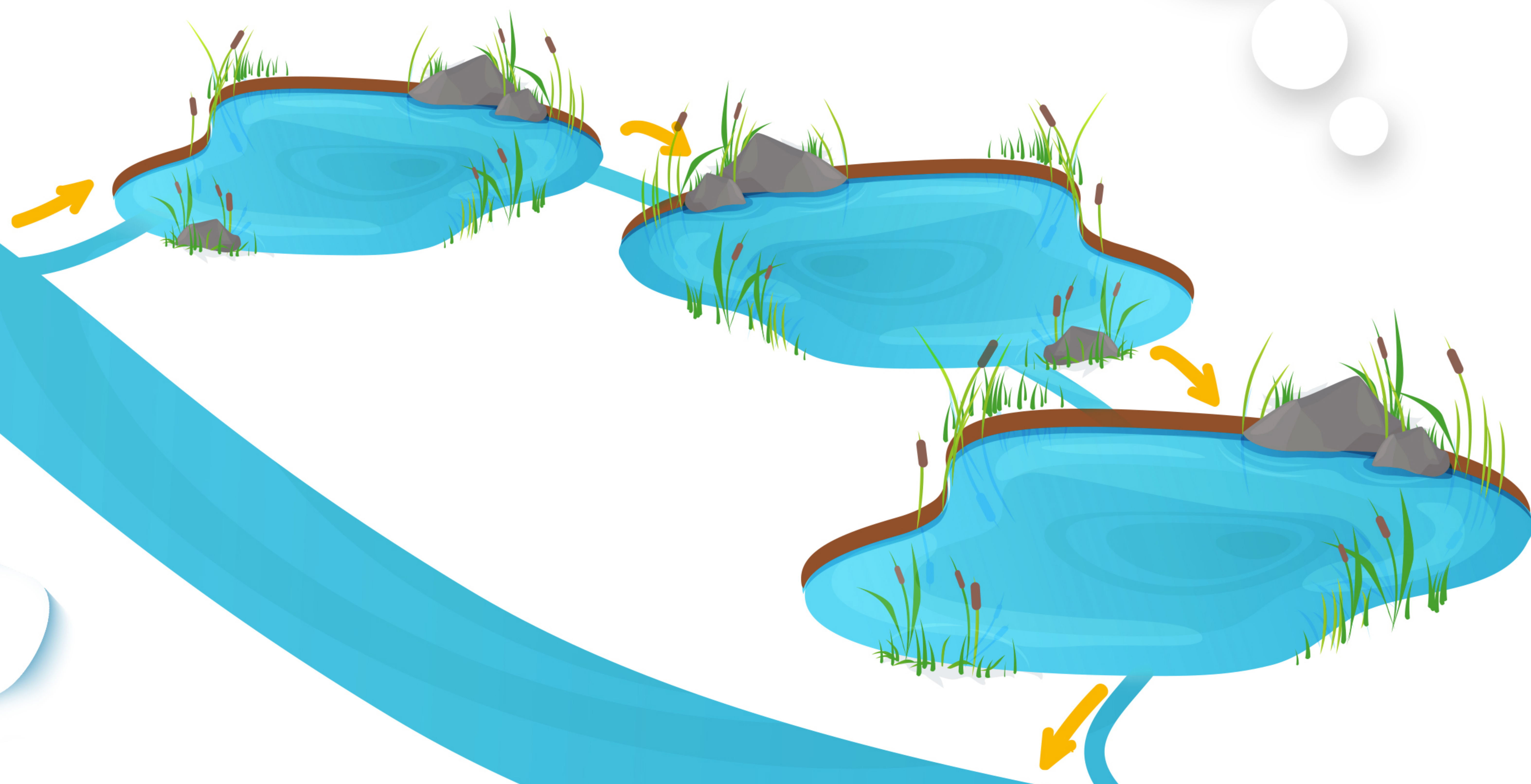


AKWAKULTURA A ŚRODOWISKO

Na tym, by chronić środowisko naturalne i dbać o jakość wód zależy nam najbardziej na świecie. Pstrąg potrzebuje czystej wody!

teraz
pstrąg



Ciągłość przepływu

Pobór i zrzut wody odbywa się przy zachowaniu ciągłości cieku. Miejsce poboru i zrzutu wody znajduje się w bardzo małej odległości od siebie – dzięki temu nie narusza naturalnego rytmu przepływu.



Czystość wody

Polskie akwakultury spełniają bardzo restrykcyjne normy czystości wód; w wielu przypadkach woda wypływająca z nich jest czystsza, niż ta, która wplynęła.

Minimum zużycia

Akwakultura zużywa minimalną ilość wody, która dla ryb jest przede wszystkim miejscem bytowania. Ryby wchłaniają tylko tyle wody, ile wbudowują w tkankę – nie wplywa to na jej ubytek ze środowiska.